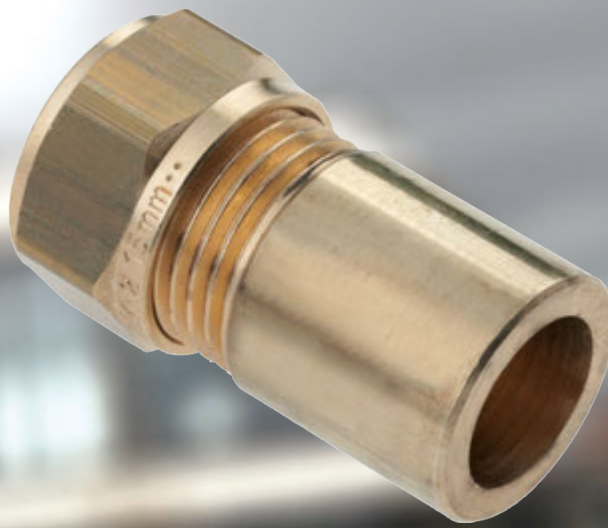


# T-STÜCK- VERSCHRAUBUNG

 INTELLIGENTE LÖSUNG  20 JAHRE GARANTIE



„Kann man, ohne zu biegen und ohne Einzelteile wie Klemmringverschraubungen, Rohre und einen Heizkörper zu entfernen, ein T-Stück in den Rohren der Zentralheizung einsetzen?“

„Ja, mit der innovativen Klemmringverschraubung von BONFIX ist das möglich.“



Die standardmäßige T-Verschraubung für Zentralheizungsrohre ist 15 x 15 x 15 mm groß und wird durch ein anderes Modell mit den Maßen 15 x 15 x 22 mm ersetzt. Der Unterschied zwischen den Durchmessern 22 und 15 wird von einer BONFIX Schiebemuffe mit Gewinde ausgeglichen. In der Praxis ist es zurzeit so, dass der Installateur oder der Heimwerker an der Stelle, an der eine T-Klemmringverschraubung angebracht werden soll, die Länge des Gehäuses (ca. 40 mm) aus der Leitung sägt. An beiden Seiten werden die Muttern und Ringe auf die 15mm-Rohre geschoben. Das Rohrstück mit Gewinde ist auch 40 mm groß und kann problemlos an einer Seite auf das Rohr geschoben werden. Nachdem die größere Mutter und der Ring, die zu dem Durchmesser von 22 mm gehören, über dieses Rohrstück mit Gewinde geschoben wurden, wird das Gehäuse dazwischen eingesetzt, zusammengeschoben und festgedrückt. Mit den passenden Schlüsseln wird alles angezogen, sodass ein gas- und wasserdichter Anschluss entsteht.

#### **VORTEILE**

- Weniger Arbeit und leichte Montage (Lösen von z. B. gestrichenen Teilen ohne Gefahr von Überdrehen).
- Man braucht nicht zu prüfen, ob eine undichte Stelle vorliegt, weil man nichts berührt hat.
- Rohre biegen? Nie wieder! (Es ist keine Kraft erforderlich, Verformungen können zu undichten Stellen führen). Auch wenn die Verschraubung teurer ist, verliert man keine Zeit, sodass die gesamten Arbeiten letztendlich PREISWERTER sind.

**INSTALLATIONSVORSCHRIFTEN**



- ✓ Die Gehäuselänge wird zwischen der Leitung ausgesägt. Achtung: Da das Gehäuse der T-Verschraubung noch auf das Rohr geschoben werden muss, müssen Sie eine Einstecktiefe von ca. 13 mm berücksichtigen. Die Abzweigung liegt somit 13 mm dichter bei der Sägefläche.



- ✓ Die Muttern (15 mm), die Ringe (15 mm) und das Rohr mit Gewindeteil einsetzen.



- ✓ Die größere Mutter und den 22 mm großen Ring über das Rohrstück mit Gewindeteil schieben.



- ✓ Den Hauptteil der T-Verschraubung auf das Kupferrohr schieben. Jetzt ist die Öffnung deutlich sichtbar, die später mit dem **patentierten** Rohrstück mit Gewinde überbrückt wird.




- ✓ Das Rohrstück mit Gewinde an die richtige Stelle schieben.



- ✓ Die Klemmmuttern anziehen.



- ✓ Einzelteile der Verschraubung.

 Bei der Montage müssen geeignete Werkzeuge verwendet und Beschädigungen vermieden werden.

**GARANTIE UND HAFTUNG**

Garantie und Haftung werden in unseren Allgemeinen Geschäftsbedingungen festgelegt. Ein durch Spannungskorrosion entstandener Schaden unterliegt nicht der Produkthaftung.

# bonfix® *Supérieur*



## KLEMMRING- VERSCHRAUBUNGEN 20 JAHRE GARANTIE!



### LIKEN SIE BONFIX AUF FACEBOOK

- ✓ Immer auf dem Laufenden bezüglich der neuesten Produkte
- ✓ Attraktive Aktionen und Angebote
- ✓ Direkter Kontakt mit BONFIX-Mitarbeitern
- ✓ Oder besuchen Sie unsere Website [www.bonfix.eu](http://www.bonfix.eu)